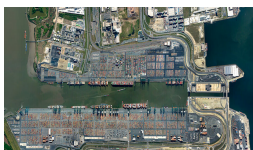


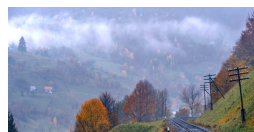
La Francia rischia di perdere i fondi UE per la Torino-Lione



Hannibal potenzierà a febbraio il treno fra Melzo e Rotterdam



BlackRock estende le attività nel trasporto acquistando Gip



Più concreta la riapertura della ferrovia Santhià-Arona per le merci



Nuovi divieti per camion in Austria il sabato

## Attivata la galleria Facchini 1 del Terzo Valico

Lunedì, 21 Agosto 2023 16:06

di Redazione

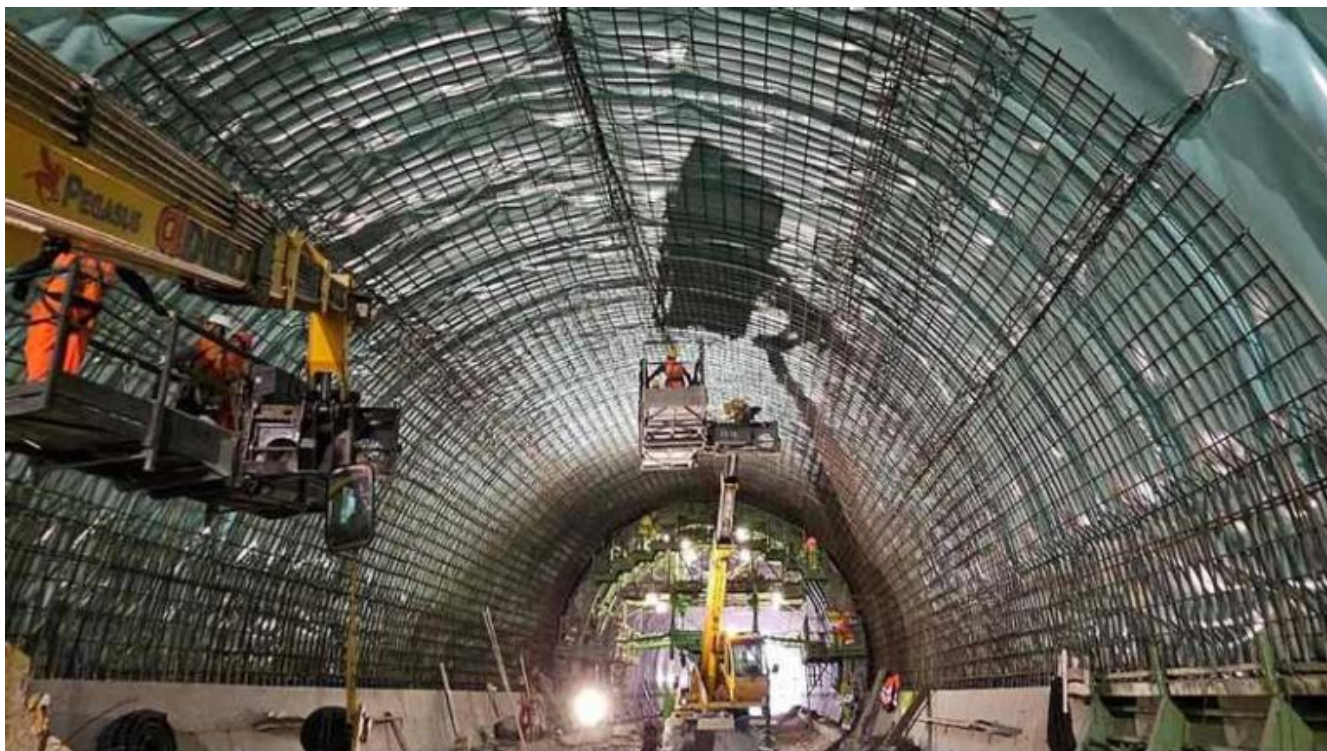


Foto: galleria Facchini 1 -Rfi

Rete Ferroviaria Italiana ha attivato la nuova galleria Facchini 1, posta sulla tratta tra il bivio e quello Polcevera, nell'ambito del Comune di Genova. Questa infrastruttura nasce dalla **completa demolizione di quella storica** ed è stata costruita con un sistema applicato per la prima volta in ambito ferroviario.

Rfi spiega che "l'allargamento è stato possibile grazie a un **consolidamento teleguidato dall'intera linea** tramite tecnologia HDD (Horizontal Directional Drilling). Inoltre dalla parte superiore della galleria sono stati effettuati dei fori per iniettare miscele particolari volte a rendere il terreno più stabile, mentre in corrispondenza dell'imbocco lato sud della galleria è stato installato un avanguardistico guscio di metallo di protezione, che ha garantito l'avanzamento dei lavori e la contestuale circolazione dei treni (sospesa negli ultimi otto mesi per far progredire i lavori con turni no stop h24)".

La nuova galleria è lunga 137 metri e offre un **profilo con sagoma PC80/PM03**, adatto ai treni a standard europeo. Servirà per collegare il porto di Genova al nuovo Terzo Valico dei Giovi. Inoltre, l'attivazione della Facchini 1 permette anche il ripristino degli itinerari dei treni merci, che torneranno ad utilizzare il precedente collegamento liberando l'itinerario alternativo da Genova via Ovada.